

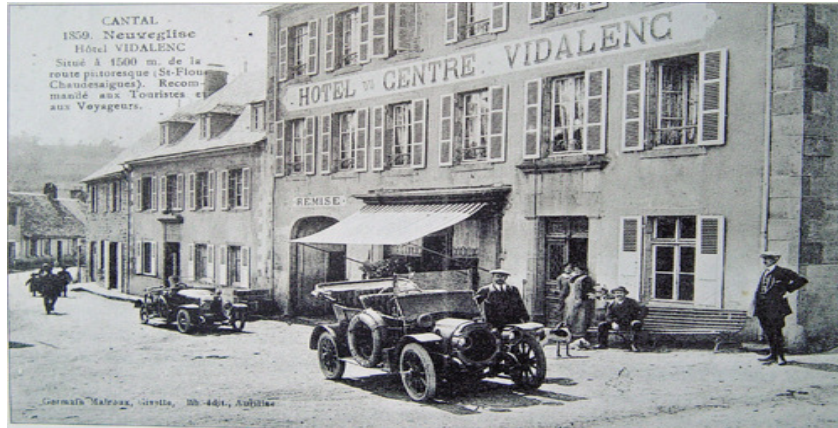
## Association des Chemins de l'Europe

LESCURE, 15230 PIERREFORT

TÉL 04 71 73 40 91

[www.chemins-europe.org](http://www.chemins-europe.org)

### Compte rendu de l'Assemblée Générale qui a eu lieu le 22 novembre 2014 à Neuveglise



**Présents ou représentés:** M-P Biscarat (2e adjointe, Mairie de Neuveglise), A Cézac (Maire de Mur de Barrez), C Cézac, B Clermont (vice Président Aveyron), M Couillaud (Président), S Verhulst-Couillaud, J-C Delort (Vice-Président Cantal), E Gastal (Trésorier), C Giraud-Weil, C Jean, F Martinot, J-L Martinot, M Oradour, R. Pagès (Maire de Taussac), R Plantecoste, C Slater (Secrétaire), M Slater, S Vaurès.

**Excusés:** P Branche, D Cassière, M-H Caillol, K Decq (OT Pays de St Flour), J&J Dellis, R Delmas, M Duriol (Maire de St Martin), C&M Eschalié, B Ferrié, M-N Ferrié (Secrétaire-adjointe), R Flauraud (Vice-Président Haute-Loire), P Flauraud, A & D Gamel, H Ibanez, J&D Lesieur, J Laurens (Président de la Chambre d'Agriculture de l'Aveyron), M Longuet (Président CDRP-12), J Manly, C Mestre, P Mestre (Maire de Thérondels), C Odoux (OT Aurillac), H Pagani, A-M Poirier, Antonin Pons, A-M Pons, Ph&S Reliquet, M&C Riss, I Robert (OT Pierrefort-Neuveglise), Arlette Vidalenc, P Wildemann (Président CDRP-15).

## 1 Rapport du Président pour l'année 2013

Le Président a précisé que cette Assemblée Générale concerne l'année 2013, et qu'une nouvelle AG se tiendra en mars-avril pour les activités de 2014.

### 1.1 Ouverture et balisage des chemins

Au cours des années récentes, des études de faisabilité ont été réalisées sur 3 chemins de grand parcours:

#### 1) Le chemin de Robert de Turlande à La Chaise Dieu

via Paulhenc – Pierrefort – St Flour, qui emprunte la voie romaine. Ce chemin rejoint et prolonge la Voie Antique: Mur de Barrez – Thérondels. La liaison St Flour – Brioude est à compléter.

Coût des travaux d'exécution: 51.000€ HT. La liaison St Flour – Brioude est à compléter.

#### 2) Le chemin de pèlerinage de St Gilles, section d'Aurillac à Aubrac

via Carlat, Mur – Ste Geneviève – Laguiole – Aubrac. Coût des travaux : 21.000€ HT

Nous avons des accords de principe des collectivités de Carlat, Mur de Barrez, Ste Geneviève et Laguiole

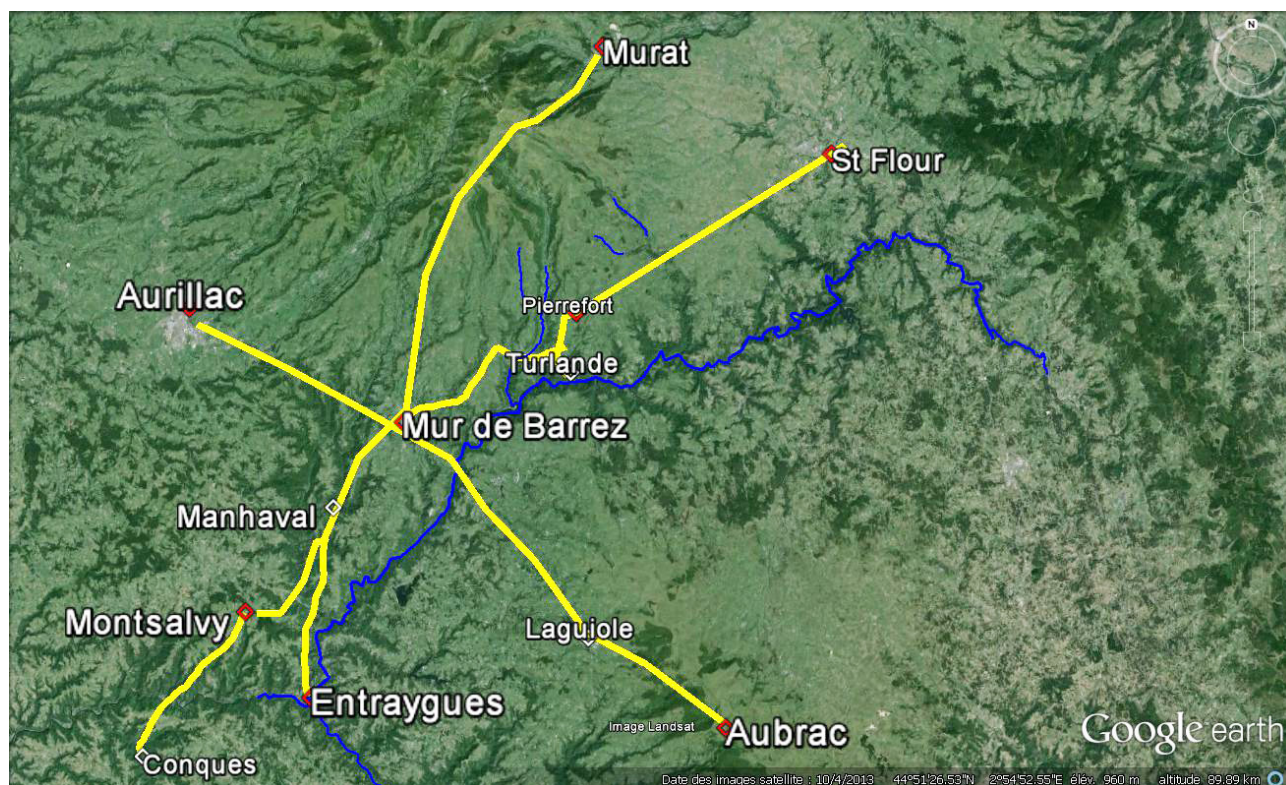
#### 3) Le chemin clunisien Murat – Bredons – Conques

(avec 2 variantes: l'une par Montsalvy l'autre par Entraygues)

Nous attendons l'agrément de la FFRP – Paris en attente pour labelliser ce chemin le GR 465.

Le dossier de pré-homologation a été accepté.

Ces trois chemins passent par Mur de Barrez.



## 1.2 Randonnées-decouvertes effectuées en 2013

### Chemins de grand parcours

**Du 23 au 28 juin 2013:** la route du sel et le chemin des granges cisterciennes de la grange de Galinières (Aveyron) à Fraissinet d'Oradour (Cantal), via Espalion, Abbaye de Bonneval, Laguiole, Cantoin, Tréboul (11 participants).

La mairie d'Oradour a été contactée avec la Fondation du Patrimoine pour restaurer la chapelle de Fraissinet.

### Chemins de foire

**16 mars 2013:** du Battut de Paulhenc à Pierrefort à l'occasion de la fête des Tersons Aubrac (77 participants).

**29 août 2013:** de Danton à Lacalm à l'occasion de la foire de Lacalm (10 participants).

## 1.3 Exposition photos à Volvic

**4 avril 13:** "Sur le chemin clunisien", lors de l'AG de la Fédération Européenne des Sites Clunisiens.

## 1.4 Publications en projet pour 2014

Du temps des explorations au temps des écrits.

- *Les Foires de Pierrefort: chemins et traditions* (épuisée en 2014)  
Une nouvelle édition élaborée est en préparation.

- *ITIN-ERRANCES du Rouergue en Auvergne: la Route du sel et les granges cisterciennes de l'Abbaye de Bonneval*

- *Eglises et chapelles entre Plomb et Truyère (Cantal et Aveyron)*, avec la participation d'Humbert Jacomet.

## 1.5 Un site témoin de l'An Mil au sud du Plomb du Cantal

Protection d'un site archéologique témoin de l'habitat de l'An Mil en moyenne montagne (en partenariat avec la commune de Malbo).

**Le rapport du Président a été adopté à l'unanimité.**

## 2 Rapport financier 2013

### Compte de résultat

<b>DÉPENSES</b>		<b>RECETTES</b>	
	<b><u>2013</u></b>		<b><u>2013</u></b>
Fournitures diverses	139	Divers	
Frais de randonnées	2865	Activité Randonnees	3947
Primes d'assurance	150	Interet de livret	49
Frais de déplacements	1041	Subventions	
Frais de reception		Suvention adhesions colectivité	390
Frais postaux et banque	2	Adhésions	710
Affiliation et cotisations	70	Dons	625
reversement subventions			
Prestation de service			
Versement Livret			
TOTAL (I)	4267	TOTAL (II)	5721
RÉSULTAT BÉNÉFICIAIRE	1454	RÉSULTAT DÉFICITAIRE	
(si II > I)		(si I > II)	

### Trésorerie

<b>TRÉSORERIE</b>	
<b>2013</b>	
En début d'année	
Compte bancaire	294
Livret Epargne	10317
Total	10612
En fin d'année	
Compte bancaire	1585
Livret Epargne	10481
Intérêt livret	
Total	12066
Variation	1454

**Le rapport financier a été adopté à l'unanimité.**

### 3 Adhésions 2013

#### Particuliers

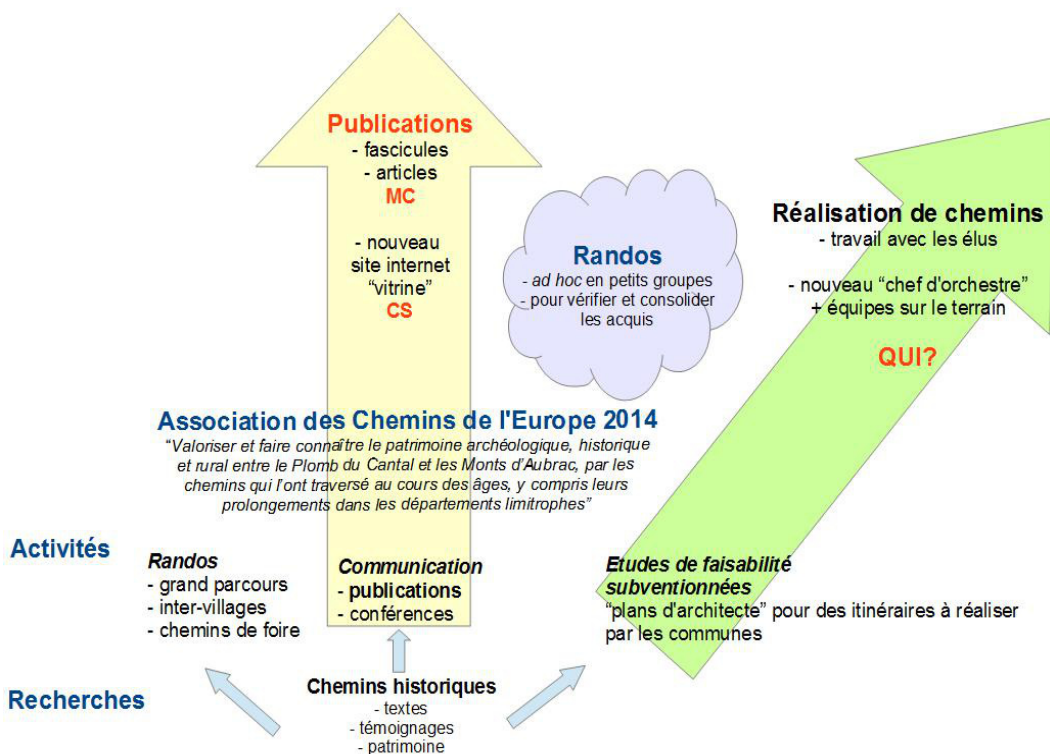
2010	2011	2012	2013
70	39	53	45

#### Collectivités

Pierrefort,  
St Martin sous Vigouroux  
Ste Geneviève sur Argence

### 4 Perspectives pour 2014/15

#### Discussion sur le devenir de l'Association



Après 20 ans d'existence de notre association interdépartementale (Cantal, Aveyron, Haute Loire, Lozère) et interrégionale (Auvergne, Rouergue et Gévaudan), les responsables du Conseil d'Administration envisagent de passer la main à une nouvelle équipe, ce qui a donné lieu à une présentation des acquis réalisés à ce jour et à une discussion sur la nouvelle stratégie à adopter pour l'avenir.

A partir de recherches historiques et d'explorations sur le terrain, l'association a développé trois types d'activité:

1. L'organisation de randonnées sur des chemins de grand parcours et des chemins de foire, et de proximité.
2. La communication de ses connaissances par des conférences-diaporamas et des publications
3. La réalisation d'études de faisabilité avec devis de travaux pour ouvrir au public ces chemins prioritaires. Trois études de faisabilité ont été confiées à la Fédération de Randonnée Pédestre sur des chemins de grand parcours emblématiques, qui peuvent être générateurs de valeur ajoutée et

d'emplois pour les bourgs traversés (voir ci-dessus paragraphe 1.1).  
Ces trois chemins passent tous par Mur de Barrez (voir carte ci-dessus).

D'autres grands chemins sont à un stade d'exploration :

- le chemin des moniales de Thérondels à Blesle
- la route du sel d'Aigues-Mortes vers la Planèze qui coïncide en partie avec le chemin des granges cisterciennes de l'abbaye de Bonneval
- le chemin des abbayes : La Chaise Dieu, Chanteuges, Pébrac, le Malzieu, Fournels, St Urcize, Aubrac, Entraygues, Conques
- l'ancien chemin qui reliait au XVIII<sup>e</sup> siècle Saint Flour à Aurillac.

Les élus présents ont félicité l'Association pour son action, et l'ont assuré de leur soutien. Ils estiment que ses travaux, qui réunissent la nostalgie du passé avec un souci de l'avenir économique du pays, contribueront beaucoup au développement du tourisme «doux» dont dépendra l'essor du pays. Les trois études de faisabilité sont «un cadeau offert aux élus », a-t-on dit dans l'assistance.

Ils estiment parfaitement légitime son souhait de passer le relais à une nouvelle équipe pour la réalisation des chemins.

En conclusion, voici la nouvelle orientation que prendra désormais l'Association:

- nous n'organiserons plus de randonnées "grand public", mais convoquerons de petits groupes de volontaires pour vérifier et consolider nos itinéraires.
- Michel Couillaud consacra son temps à diffuser nos acquis par des publications et des conférences.
- Catherine Slater prendra la responsabilité de créer, avec l'aide d'un professionnel, un nouveau site internet pour servir de vitrine à nos activités (l'ancien site ayant été piraté en juillet 2014).
- nous passons à d'autres la tâche de travailler avec les élus à la réalisation des chemins, selon les prescriptions de nos études de faisabilité. Nous envisageons la possibilité d'avoir une équipe pour chacun des trois chemins prioritaires, avec un responsable pour coordonner les actions et faire partager l'expérience entre les équipes.

Après un appel à candidatures, Alain Cézac s'est proposé d'entrer dans le futur Conseil d'Administration. l'Association se donne quelques temps de réflexion avant de convoquer en mars-avril 2015 une Assemblée Générale qui élira un nouveau Conseil d'Administration et un nouveau Bureau.

## **5 Budget 2014/15**

Il sera fixé à l'Assemblée Générale de 2015.

## **6 Renouveau du Conseil d'Administration**

Il aura lieu à l'Assemblée Générale de 2015.